

Customer Site Requirements - Daytona (P200T)

The following information outlines the equipment customers must have in place before an Optos device can be installed. This document can also be used if a customer wants to upgrade their own Viewing PCs.

More details can be found in the Technical Data Specification. Please contact Optos for more information (see www.optos.com).

Network

Customers must provide the network needed to connect the scan head to the PCs and servers in the system.

Optos will supply expertise on the device and assist a customer network specialist in providing information so the device can be connected to a customer network. Optos is not specialized in networks and therefore can only help support networks from a product data perspective.

Network:	Gigabit Ethernet ¹
Cabling:	CAT 6
Protocol:	TCP/IP
PC Cards:	1000 autosensing NIC ^{1&2}

Electrical Requirements

Customers must provide a dedicated power supply.

Europe:	200-240V, 50/60Hz, 1.5A
North America:	100-120V, 50/60Hz, 3A

Customer Supplied Viewing PCs

When connected to a network, some system configurations may connect to Customer supplied Viewing PCs. These PCs should meet the following specification. We only support the Operating System listed below. Emulators should not be used.

Any PCs being purchased should exceed the recommended specification to gain the longest life span from the new PC.

Existing customer PCs can be used as Viewing PCs.

Processor:	Intel Pentium-4 (or equivalent) ¹
RAM:	1GB ¹
Graphics Card:	1280 x 1024 with 16.2 million colors
Monitor:	CRT or flat panel ³
Hard Disk:	1GB free ¹
Operating System:	Windows XP

Internet Access

Customers are required to provide broadband internet access prior to the installation of the equipment. This ensures that the system can transfer system and diagnostic logs to Optos. This also allows for potential remote diagnostic repair and software upgrades. Optos will never access patient data information files without customer's permission.

Emailing optomap® Retinal Images

Please note that although optomap® images can be emailed using the Review features the device does not receive incoming emails. Customers need their own email address to receive a response to any images sent.

Printing optomap® Retinal Images

Installation of a printer is the responsibility of the customer. Optos does not provide any support for the performance of that printer. Optos cannot guarantee any minimum performance level nor output quality from any standard printer due to the nature of the printing processes. Printed images should therefore not be used for diagnosis.

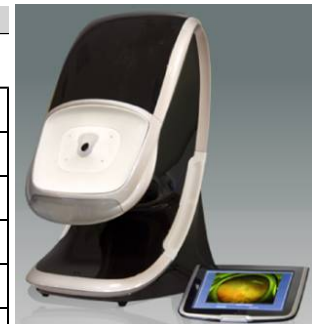
We would initially recommend a high quality letter/A4 inkjet printer to give a balance between cost of purchase, cost of consumables and image quality. If printing large numbers of images, you may wish to consider printers with higher capital cost, but lower cost of consumables such as a color laser printer.

Space Requirements (to the nearest unit)

The Image Server PC, where configured, must be positioned more than 3 meters (10 feet) from the scan head.

To allow room to operate the device, the scan head should be placed on a table with adequate space available.

	Table Space Requirement	Scan Head Dimensions
Width:	900 mm (36 inches)	440mm (18 inches)
Depth:	600mm (24 inches)	500mm (20 inches)
Height:	Not applicable	795mm (32 inches)
Weight:	Not applicable	28 kg (62 lbs)
Door access width:	Not applicable	760mm (30 inches)



Requirements (ambient)

Low ambient light levels are required for effective image capture.

Temperature	Relative Humidity	Atmospheric Pressure
+10°C to +40°C	30% to 75%	700hPa to 1060hPa

Do not use in an environment in which the device may be exposed to flammable anesthetic mixtures.

¹Lower specifications may be used, but with reduced performance and reliability. These levels may be acceptable for features, except 3D Wrap™.

²Network Interface Cards.

³Contrast ratio can vary between different flat screens. It is the customer's responsibility to evaluate the screen image to ensure that it meets his/her requirements for monitoring the retina.

Requisitos del sitio del cliente - Daytona (P200T)

La siguiente información esboza los equipos de los que debe disponer el cliente antes de poder instalarse un dispositivo Optos. Este documento también puede usarse si un cliente desea actualizar sus propias PC de visualización.

Pueden encontrarse más detalles en la Especificación de datos técnicos. Póngase en contacto con Optos para obtener más información (consulte www.optos.com).

Red

Los clientes deben proporcionar la red necesaria para conectar el cabezal de exploración a las PC y los servidores del sistema.

Optos proporcionará su experiencia en los dispositivos y ayudará a un especialista en redes del cliente ofreciéndole información necesaria para que el dispositivo pueda conectarse a la red del cliente. Optos no se especializa en redes y por ello solo puede ofrecer asistencia técnica de redes desde un punto de vista de datos del producto.

Red:	Gigabit Ethernet ¹
Cableado:	CAT 6
Protocolo:	TCP/IP
Tarjetas de PC:	Tarjeta de red con autodetección 1000 ^{1&2}

Requisitos eléctricos

Los clientes deben proporcionar una fuente de alimentación dedicada.

Europa:	200-240 V, 50/60 Hz, 1.5A
Norteamérica:	100-120V, 50/60 Hz, 3A

PC de visualización suministradas por el cliente

Cuando están conectadas a una red, algunas configuraciones de sistema se conectan a las PC de visualización suministradas por el cliente. Estas PC deben cumplir con las siguientes especificaciones. Solo somos compatibles con los sistemas operativos enumerados a continuación. No deben usarse emuladores.

Cualquier PC que se adquiera deberá superar las especificaciones recomendadas para obtener el mayor periodo de vida útil posible de la misma.

Las PC que el cliente ya tiene pueden usarse como PC de visualización.

Procesador:	Intel Pentium-4 (o equivalente) ¹
RAM:	1GB ¹
Tarjeta gráfica:	1280 x 1024, con 16.2 millones de colores.
Monitor:	Panel plano o CRT ³
Disco duro:	1GB libre ¹
Sistema operativo:	Windows XP

Acceso a Internet

Los clientes deben proporcionar acceso a Internet de banda ancha antes de la instalación del equipo. Esto garantiza que el sistema pueda transferir los registros del sistema y de diagnóstico a Optos. Esto permite posibles reparaciones y actualizaciones de software con diagnóstico remoto. Optos jamás accederá a los archivos de información de datos de los pacientes sin permiso del cliente.

Envío de imágenes retinianas optomap® por correo electrónico

Tenga en cuenta que aunque las imágenes optomap® pueden enviarse por correo electrónico desde Revisión, el dispositivo no recibe correo entrante. Los clientes necesitan su propia dirección de correo electrónico para recibir una respuesta a cualquier imagen enviada.

Impresión de imágenes retinianas optomap®

La instalación de una impresora es responsabilidad del cliente. Optos no proporciona ayuda en cuanto al rendimiento de dicha impresora. Optos no puede garantizar un nivel mínimo de rendimiento ni de calidad de impresión de cualquier impresora estándar debido a la naturaleza de los procesos de impresión. Por lo tanto las imágenes impresas no deben usarse con fines de diagnóstico.

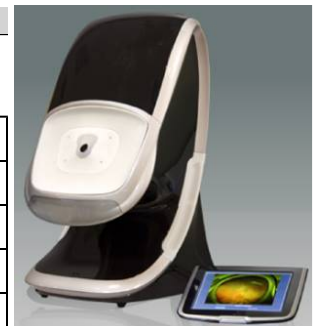
Inicialmente recomendaríamos una impresora de inyección de tinta, tamaño A4 de alta calidad, para compensar los costos de compra, el costo de los consumibles y la calidad de la imagen. Si va a imprimir una gran cantidad de imágenes, quizás desee considerar la compra de impresoras con un mayor costo de inversión, pero con menor costo de los consumibles, tales como las impresoras láser a color.

Requisitos de espacio (hasta la unidad más cercana)

La PC del servidor de imágenes, si se ha configurado, debe colocarse a más de 3 metros (10 pies) del cabezal de exploración.

Para contar con el espacio adecuado que requiere el dispositivo, el cabezal de exploración se debe colocar en una mesa con suficiente espacio disponible.

	Requisito de espacio de la mesa	Dimensiones del cabezal de exploración
Ancho:	900 mm (36 pulgadas)	440 mm (18 pulgadas)
Profundidad:	600 mm (24 pulgadas)	500 mm (20 pulgadas)
Alto:	No aplicable	795 mm (32 pulgadas)
Peso:	No aplicable	28 kg (62 lbs)
Ancho de la puerta de acceso:	No aplicable	760 mm (30 pulgadas)



Requisitos (ambiente)

Se requieren niveles bajos de luz ambiental para una captura eficaz de la imagen.

Temperatura	Humedad relativa	Presión barométrica
De +10 °C a +40 °C	De 30% a 75%	De 700 hPa a 1060 hPa

No utilice el dispositivo en un entorno en el que pueda estar expuesto a mezclas anestésicas inflamables.

¹Pueden emplearse especificaciones inferiores, pero a costa de reducir el rendimiento y la fiabilidad. Estos niveles pueden ser aceptables para ciertas características, excepto 3D Wrap™.

²Tarjetas de interfaz de red.

³El grado de contraste puede variar entre diferentes pantallas planas. Es responsabilidad del cliente evaluar la imagen en pantalla para asegurarse de que cumpla con los requisitos de monitoreo de la retina.

Configuration minimale du site - Daytona (P200T)

Les informations suivantes décrivent le matériel indispensable à l'installation d'un appareil Optos sur le site client. Ce document est également utile si un client veut mettre à niveau ses PC d'affichage.

Pour en savoir plus, consultez le Manuel des données et spécifications techniques. Veuillez contacter Optos pour plus d'informations (voir www.optos.com) :

Réseau

Le client doit fournir le réseau nécessaire à la connexion de la tête du scanner aux ordinateurs et aux serveurs du système.

Optos s'engage à apporter sa connaissance de l'appareil et à aider les experts réseau du client pour la connexion de l'appareil à un réseau client. Optos n'est pas spécialiste des réseaux et ne peut donc apporter son aide qu'au niveau des caractéristiques du produit.

Réseau :	Gigabit Ethernet ¹
Câblage :	CAT 6
Protocole :	TCP/IP
Cartes PC :	Carte réseau 1000 avec détection de vitesse automatique ^{1&2}

Installation électrique

Le client doit prévoir une alimentation électrique dédiée.

Europe :	220-240 V, 50/60 Hz, 1,5A
Amérique du Nord :	100-120 V, 50-60 Hz, 3A

PC d'affichage fournis par le client

Lorsqu'ils sont branchés à un réseau, la configuration de certains systèmes peut se connecter aux PC d'affichage fournis par le client; ceux-ci doivent respecter la spécification suivante. Nous prenons en charge uniquement le système d'exploitation ci-dessous. Vous ne devez pas utiliser d'émulateurs.

Pour augmenter la longévité des PC, il est recommandé de vérifier que les caractéristiques de tout nouveau PC acheté sont supérieures aux recommandations. Les PC client existants peuvent être utilisés comme PC d'affichage.

Processeur :	Intel Pentium-4 (ou équivalent) ¹
Mémoire RAM :	1Go ¹
Carte graphique :	1280 x 1024 pixels, 16,2 millions de couleurs
Écran :	Écran cathodique ou écran plat ³
Disque dur :	1Go libre ¹
Système d'exploitation :	Windows XP

Accès Internet

Un accès Internet à large bande doit être fourni avant l'installation du matériel afin de garantir que le système puisse transférer les journaux système et de diagnostic à Optos.

L'accès Internet permet également les diagnostics, les réparations et les mises à jour du logiciel à distance. Optos n'accédera jamais aux informations sur les clients sans l'accord du client.

Envoi par courrier électronique d'images rétinienne optomap®

Les images **optomap®** peuvent être envoyées directement grâce aux fonctions de l'application Revue, mais l'appareil ne reçoit pas les courriers électroniques entrants. Le client doit utiliser son adresse personnelle pour obtenir une réponse aux images envoyées.

Impression d'images rétinienne optomap®

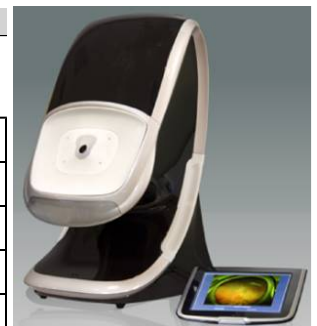
Le client est responsable de l'installation d'une imprimante. Optos ne fournit pas d'assistance concernant le fonctionnement de l'imprimante. Optos ne peut en aucun cas garantir un niveau minimal de performances ou de qualité de sortie pour une imprimante standard, étant donnée la nature des procédés d'impression. Par conséquent, les images imprimées ne doivent pas être utilisées à des fins de diagnostic.

Il est recommandé d'utiliser une imprimante jet d'encre et un papier format lettre de qualité supérieure afin de garantir un équilibre entre les coûts d'achat et de consommables et la qualité de l'image. Si vous imprimez une grande quantité d'images, vous pouvez envisager d'utiliser une imprimante plus onéreuse à l'achat, mais plus économique en consommables (ex. imprimante laser couleur).

Besoin en surface (à l'unité près)

Lorsqu'un PC serveur d'images est configuré, il doit être placé à une distance minimale de 3 mètres (10 pieds) de la tête du scanner. Afin de disposer de suffisamment d'espace pour faire fonctionner l'appareil, on doit placer la tête du scanner sur une table ayant un bon espace de dégagement.

	Dégagement minimum de la table	Dimensions de la tête du scanner
Largeur :	900 mm (36 po)	440 mm (18 po)
Profondeur :	600 mm (24 po)	500 mm (20 po)
Hauteur :	Sans objet	795 mm (32 po)
Poids :	Sans objet	28 kg (62 lb)
Largeur porte ouverte :	Sans objet	760 mm (30 po)



Conditions ambiantes

Un faible niveau d'éclairage ambiant est requis pour garantir une capture efficace de l'image.

Température	Humidité relative	Pression atmosphérique
+10 °C à +40 °C	30 % à 75 %	700 hPa à 1 060 hPa

L'appareil ne doit pas être utilisé dans un environnement exposé à des mélanges anesthésiques inflammables.

¹Des spécifications inférieures sont possibles, mais cela diminue les performances et la fiabilité. Ces niveaux peuvent être suffisants pour certaines fonctions, à l'exception de la fonction 3D Wrap^{MD}.

²Cartes réseau (Network Interface Card).

³Le contraste peut varier selon les écrans plats utilisés. Le client est responsable de l'évaluation de l'image à l'écran afin de s'assurer qu'elle répond à ses critères de contrôle rétinien.

Requisitos do Local do Cliente - Daytona (P200T)

As seguintes informações detalham o equipamento que os clientes devem ter, antes de o aparelho Optos poder ser instalado. Este documento também poderá ser usado se um cliente desejar fazer uma atualização dos computadores de Visualização.

Mais detalhes poderão ser encontrados nas Especificações e Dados Técnicos. Entre em contato com a Optos para obter mais informações (consulte www.optos.com).

Rede

Os clientes devem fornecer a rede necessária para se conectar o cabeçote de varredura aos computadores e servidores no sistema.

A Optos proporcionará informações sobre o aparelho e informações a um especialista em redes do cliente para ajudá-lo a conectar o dispositivo à uma rede do cliente. A Optos não se especializa em redes e, portanto, só pode ajudar a oferecer suporte a redes de uma perspectiva de fornecimento de dados sobre o produto.

Rede	Gigabit Ethernet ¹
Cabo:	CAT 6
Protocolo:	TCP/IP
Placas de computadores:	Placa de Rede autosensing 1000 ¹ e ²

Requisitos de alimentação

Os clientes devem fornecer uma fonte de eletricidade dedicada.

Europa:	200-240 V, 50/60 Hz, 1,5A
América do Norte:	100-120 V, 50/60 Hz, 3A

Computadores de Visualização fornecidos pelos clientes

Quando conectados a uma rede, algumas configurações de sistema podem conectar com os computadores de Visualização fornecidos pelos clientes. Estes computadores devem satisfazer as seguintes especificações. Oferecemos suporte somente aos sistemas operacionais enumerados abaixo: Emuladores não devem ser usados. Quaisquer computadores que estiverem sendo comprados devem exceder as especificações recomendadas para permitir uma vida útil mais longa para o novo computador. Computadores existentes podem ser usados como computadores de Visualização.

Processador:	Intel Pentium-4 (ou equivalente) ¹
RAM:	1GB ¹
Placa de vídeo:	1280 x 1024, com 16,2 milhões de cores.
Monitor:	CRT em de tela plana ³
Disco rígido:	1GB livres ¹
Sistema operacional:	Windows XP

Acesso à Internet

É necessário que os clientes ofereçam acesso de banda larga à Internet, antes da instalação do equipamento. Isto assegura que o sistema possa transferir logs de sistema e diagnósticos para a Optos. Isto também permite consertos diagnósticos remotos em potencial e atualizações de software. A Optos nunca acessará os arquivos com informações e dados de pacientes sem a permissão do cliente.

Enviar imagens optomap® da retina por e-mail

Observe que, embora as imagens do optomap® possam ser enviadas utilizando-se os recursos de verificação, o dispositivo não tem a capacidade de receber e-mails. Os clientes precisam ter o seu próprio endereço de e-mail para poderem receber uma resposta às imagens enviadas.

Imprimir imagens optomap® da retina

O cliente é responsável pela instalação de uma impressora. A Optos não oferece suporte relacionado ao desempenho da impressora. A Optos não pode garantir os níveis de desempenho ou a qualidade da impressão de nenhuma impressora devido à natureza dos processos de impressão. Portanto, imagens impressas não devem ser usadas para diagnósticos. Recomendamos inicialmente uma impressora de alta qualidade a jato de tinta, que imprima em tamanho carta/A4, e que ofereça um equilíbrio entre o custo da impressora, o custo dos materiais consumíveis e a qualidade da imagem. Se for imprimir muitas imagens, você poderá considerar impressoras com um custo de capital mais alto, mas com um custo de materiais consumíveis reduzido, como uma impressora laser a cores.

Requisitos de espaço (com relação à unidade mais próxima)

O computador do Servidor de Imagens, se configurado, deve ser posicionado a uma distância mínima de 3 metros (10 pés) do cabeçote de varredura.

Para permitir espaço adequado para a operação do dispositivo, o cabeçote de varredura deve ser colocado em uma mesa com espaço adequado disponível ao seu redor.

	Requisitos de espaço da mesa	Mesa do Cabeçote de varredura
Largura:	900 mm (36 polegadas)	440 mm (18 polegadas)
Profundidade:	600 mm (24 polegadas)	500 mm (20 polegadas)
Altura:	Não se aplica	795 mm (32 polegadas)
Peso:	Não se aplica	28 kg (62 libras)
Largura da porta de acesso:	Não se aplica	760 mm (30 polegadas)



Requisitos (ambientais)

Níveis de luz ambiente baixos são necessários para a captura eficaz de imagens.

Temperatura	Umidade relativa	Pressão atmosférica
de +10°C a +40°C	30% a 75%	700hPa a 1060hPa

Não use em ambientes onde o dispositivo possa ser exposto a misturas anestésicas inflamáveis.

¹Especificações mais baixas podem ser utilizadas, mas com desempenho e confiabilidade reduzidas. Estes níveis poderão ser aceitáveis para os recursos, exceto para a 3D Wrap™.

²Placas de interface de rede.

³A taxa de contraste pode variar entre monitores de telas planas diferentes. É responsabilidade do cliente avaliar a imagem da tela para assegurar que ela satisfaz os requisitos para o monitoramento da retina.